



Kwizda

Biocides

DOBOL ATP EC

Insecticide for crawling and flying insects

PROPERTIES

- Outstanding immediate and residual pest control for up to six months.
- Broad-spectrum control for crawling and flying insects.
- Can be applied on a wide range of surfaces.
- Easy dosing, non-staining, low odor.
- Strong knockdown effect.

COMPOSITION

- Acetamiprid 50 g/l
 - D-tetramethrin 25 g/l
 - Piperonyl Butoxide (PBO) 100 g/l
- Formulation: Emulsion concentrate (EC).

TARGET AND SCOPE OF USE

- For the control of flying insects (Mosquitoes, flies, wasps, hornets, moths) and crawling insects (cockroaches, ants, fleas, spider, bed bugs and mites).
- Used in public hygiene areas including offices, shops, factories, museums, cinemas, hospitals (unoccupied wards), military facilities, ships, waste storage areas.
- Usable as a cracks and crevices treatment in food handling areas (canteens, restaurants, food factories).
- Usable in domestic premises including kitchens, as a crack and crevice treatment only.
- Not for use on soft furnishings, bedding or mattresses.

DOSE RATE AND INSTRUCTION OF USE

- Dose rate for treating 100m² surface:
20 ml in 1 liter of water to apply on 20 m² (area actually treated) for curative treatment.
40 ml in 1 liter of water to apply on 20 m² (area actually treated) for long lasting effect.
- Instruction of use: Apply the product where insects travel and/or stay in nooks, crannies, cracks, crevices, along baseboard, behind household appliances:

CRAWLING INSECTS  **FLYING INSECTS**



For Cockroaches

For Ticks and Fleas

For Flies & house Spiders

For Wasps and Hornets

For cloth and pantry Moths



For Bed Bug



- Apply on all hot, humid or dark places favorable to roaches proliferation.
- Apply on carpets and around Pets' bed.
- Apply around the windows and doors.
- Apply directly on the insects or on the nest with protection equipment.
- Spray around and inside of closets, door frames, doors and drawers after removing food and cloth (don't put food in direct contact with treated area).
- Spray around and under the bed and along the baseboards near the bed. After removing the drawers from the furniture, the inside of the cabinetry should be sprayed as well as the bottom and sides of the drawers.
- Spray around and inside of closets, (If needed the clothes in the drawers and closets should be removed and laundered). Spray door frames and doors. Spray molding at the top and bottom of the room and around windows. Spray underneath chairs. Do not apply to furniture surfaces or mattresses. Infested bedding should not be treated, instead should be removed, and taken for laundering and drying at high temperature.





Kwizda

Biocides

دوبول أت پ إي سي

مبيد للحشرات الزاحفة والطنائرة

الخصائص

- مبيد حشري مميز ذو مفعول آني و متبقي يدوم لغاية ٦ أشهر.
- مكافحة واسعة النطاق للحشرات الزاحفة والطنائرة.
- يمكن تطبيقه على مجموعة واسعة من الأسطح.
- سهل الجرعات، لا يترك بقع و ذو رائحة خفيفة.
- مفعول قوي وفتاك.

التركيب

- أسيتامبريد ٥٠ غرام / ليتر
- دي-ثيتراميثرين ٢٥ غرام / ليتر
- بيبرونيل بوتوكسايد ١٠٠ غرام / ليتر
- الصيغة: مركز مستحلب.

الاستهداف ونطاق الاستعمال

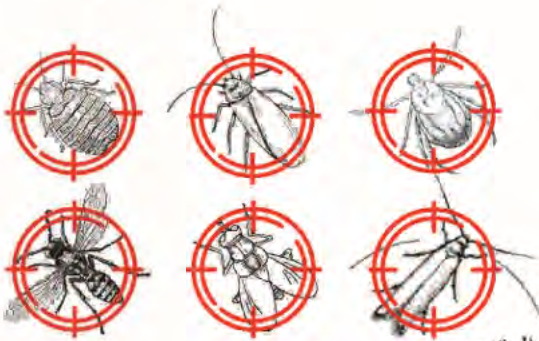
- مكافحة الحشرات الطائرة (البعوض، الذباب، الزنابير، الدبابير، القوارم الجريبة).
- والحشرات الزاحفة (الصراصير، النمل، البراغيث، عناكب المنزل، بق الفراش والعث).
- يستخدم في مجالات الصحة العامة بما في ذلك المكاتب والمحلات التجارية والمصانع والمتاحف، ودور السينما، والمستشفيات (الأجنحة غير المأهولة)، والمرافق العسكرية، والسفن، وأماكن تخزين النفايات.
- يمكن استخدامه في مرافق التعامل مع الأغذية كالمقاصف و المطاعم و مصانع الاغذية ولكن فقط كعلاج للشقوق والصدوع.
- يمكن استخدامه في المباني السكنية في المطبخ على سبيل المثال ولكن فقط كعلاج للشقوق والصدوع.
- لا يستعمل على الأثاث المصنوع من القماش ولا على أغطية أو فراش السرير.

الجرعة وطريقة الاستعمال

- معدل الجرعة لمعالجة مساحة ١٠٠ م^٢:
- ٢٠ مل من المنتج في ١ ليتر من الماء يطبق على منطقة مساحتها ٢٠ م^٢ (منطقة العلاج الفعلي) لنتيجة علاجية.
- ٤٠ مل من المنتج في ١ ليتر من الماء يطبق على منطقة مساحتها ٢٠ م^٢ (منطقة العلاج الفعلي) لنتيجة تنوم طويلا.

الحشرات
الطنائرة

الحشرات
الزاحفة



- ▶ يطبق على جميع الأماكن الحارة، الرطبة أو المظلمة المائتية لانتشار الصراصير.
- ▶ يطبق على السجاد وحول أماكن مبيت الحيوانات الأليفة.
- ▶ يطبق حول النوافذ والابواب.
- ▶ يطبق مباشرة على الحشرات أو على وكرها مع الاستعانة بمعدات الحماية.
- ▶ قم برش المبيد حول وداخل الخزائن، وأطر الأبواب والأبواب والأدراج بعد إزالة المواد الغذائية والملابس (لا تضع الطعام في اتصال مباشر مع المنطقة المعالجة).

لمكافحة الصراصير

لمكافحة القراد و البراغيث

لمكافحة الذباب و عناكب المنزل

لمكافحة الزنابير و الدبابير

لمكافحة عث الملابس و المون



بق الفراش



- ▶ قم برش المبيد حول السرير وتحتة وعلى طول إزار الحائط بالقرب من السرير. بعد إزالة لأدراج من الأثاث قم برش الحجر و أسفل و جوانب الأدراج و حول الخزائن و بداخلها (إذا اقتضى الأمر اعمد على إزالة الملابس من الادراج والخزائن و غسلها).
- ▶ قم برش الأبواب و أطرها، العتبات و الأسقف. النوافذ و أطرها و جوانبها و أسفل الكراسي (لا تطبق المبيد على أسطح الأثاث أم فراش السرير). لا ترش المبيد على أغطية السرير في حال تفشي البق فيها، ففي هذه الحالة يصر الى إزالة الأغطية و أخذها ليتم غسلها و تجفيفها على درجة حرارة عالية.

